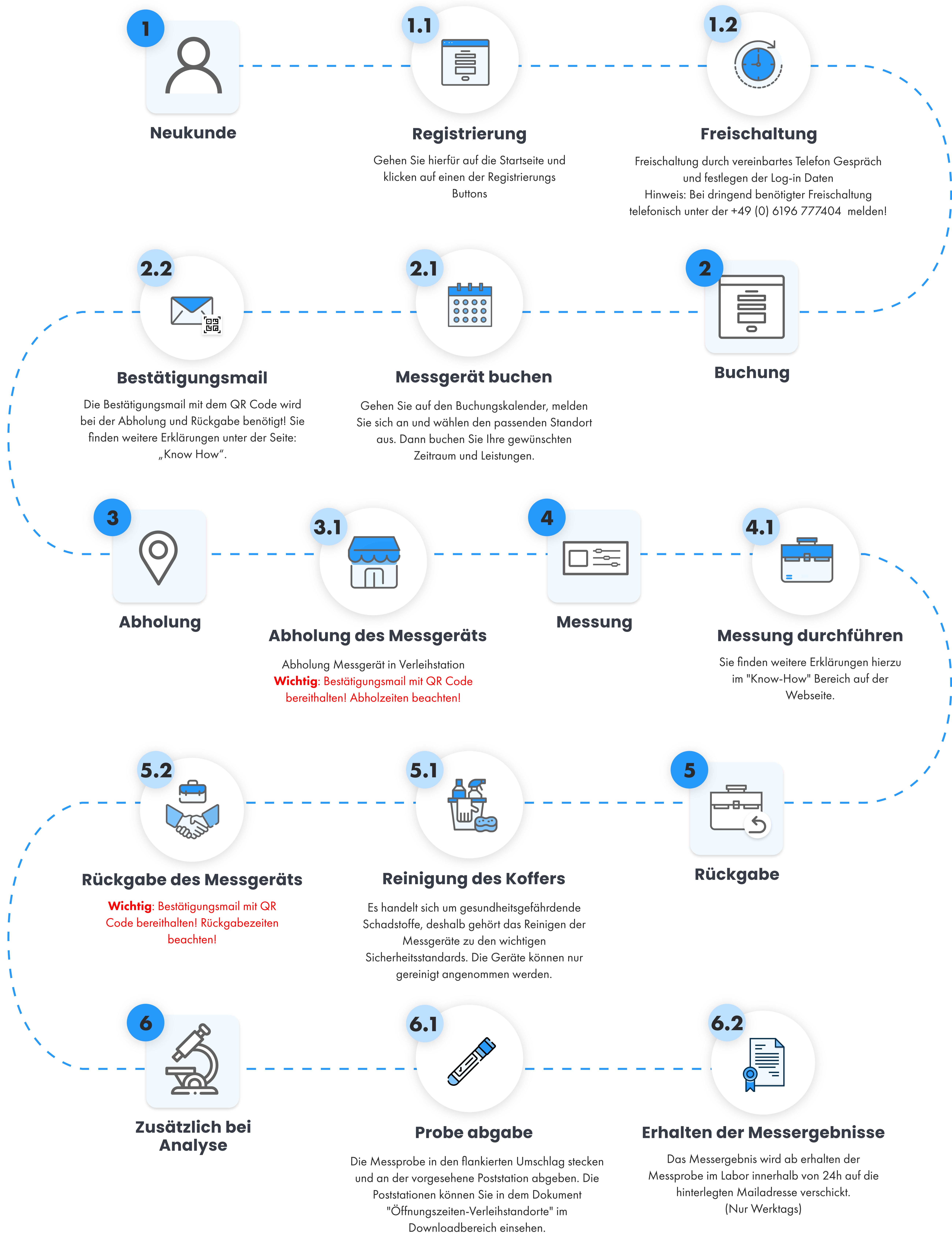


Ablauf für den Verleih unserer Schadstoff Messgeräte



Achtung:

Ein Tag des Messgeräts Verleihs beinhaltet max. 23h. Bitte beachten Sie die Abhol- und Rückgabezeiten (siehe Download Bereich "Öffnungszeiten-Verleihstandorte").

Wichtige Hinweise !



Gereinigte Geräte

Es handelt sich um gesundheitsgefährdende Schadstoffe, deshalb gehört das Reinigen der Messgeräte zu den wichtigen Sicherheitsstandards. Die Geräte können nur gereinigt angenommen werden.



Bestätigungsmail mit QR Code

Die Bestätigungsmail kann an folgenden Stellen eingesehen werden:

1. Auf der Bestätigungsseite (am Ende der Buchung)
2. In der Bestätigungsmail (direkt nach der Buchung)
3. Im Account Bereich unter dem Reiter Bestellungen über den Button "Anzeigen".

Dieser ist dringend für die Abholung und Rückgabe notwendig!



Abhol- und Rückgabezeiten!

Bitte halten Sie die ausgewiesenen Zeiten ein!

Diese können Sie an folgenden Stellen finden:

1. Bestellmail
2. Im Account Bereich unter dem Reiter "Downloads"
3. Auf der entsprechenden "Buchung Seite"



Zustellung Messergebnisse

Wenn Sie die Auswertung mit dazu gebucht haben und die Probe in der vorgesehenen Poststation abgegeben haben, wird ab Erhalt der Probe im Labor diese innerhalb von 24h ausgewertet und auf die hinterlegte Mailadresse zugeschickt. Für eine schnellere Auswertung können Sie wahlweise die Probe per Expressversand verschicken.